

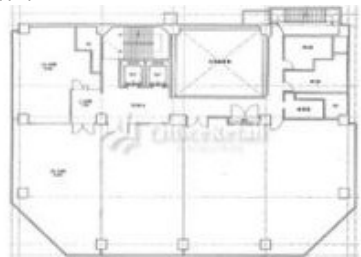
1 COI広島紙屋町ビル

Building Information



物件概要			設備概要			
所在地	広島市中区基町12-3		空調システム	個別空調	空調料金	実費負担
交通	広島電鉄本線 立町駅 徒歩2分		空調時間	時間制限なし		
構造	鉄骨鉄筋コンクリート造 地下 1階 地上 9階建		出入り	平日 8:00 ~ 21:30 日祝 8:00 ~ 20:00 通用口 24時間出入り可		
竣工年月	昭和49年 竣工		天井高		床仕上げ	0Aフロア
エレベータ	乗用 11人乗り 2基		その他の費用			
警備	機械警備		ポイント	駅徒歩5分以内・大通沿い・光ケーブル・24時間出入り可能・		
駐車場	機械式	料金	30,000円/台 敷金 3ヶ月/台			

図面 1



図面 2

階数	面積 (坪)	賃料 (坪単価)	共益費 (坪単価)	敷金 (ヶ月)	賃料総額	入居可能日
		月額	月額	総額		備考
4	11.25	@ 12,000 円 135,000 円	賃料に含む	12 ヶ月 1,620,000 円	135,000 円	即日

※上記金額には別途消費税が必要となります。



Real Estate Innovation
株式会社 オフィスリーテイル

広島市中区中町7番41号 広島三栄ビル6階
TEL:082-504-7760 FAX:082-504-7761 免許番号:国土交通大臣(1) 第8690号
広島オフィス検索サイト <http://hiroshima.office-re.co.jp>