

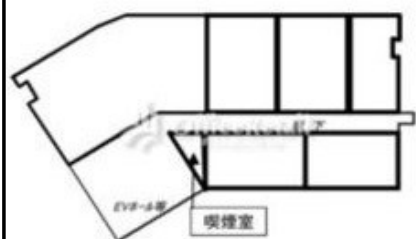
1 もみじ広島光町ビル

Building Information



物件概要				設備概要			
所在地	広島市東区光町1-12-20			空調システム	個別空調	空調料金	実費負担
交通	JR山陽本線 広島駅 徒歩3分			空調時間	時間制限なし		
構造	鉄筋コンクリート造 地上 7階建			出入り	平日 8:00 ~ 18:00 日祝 時間制限有り 通用口 24時間出入り可		
竣工年月	平成3年3月 竣工			天井高	2,600mm	床仕上げ	0Aフロア
エレベータ	乗用 11人乗り 2基			その他の費用			
警備	機械警備			ポイント	新耐震基準適合・駅徒歩5分以内・リフレッシュルーム ・光ケーブル・24時間出入り可能		
駐車場	機械式67台	料金	25,000円/台 敷金 6ヶ月/台				

図面 1



図面 2

階数	面積 (坪)	賃料 (坪単価)		共益費 (坪単価)		敷金 (ヶ月)		賃料総額	入居可能日	
		月額	月額	月額	月額	総額	備考			
2	21.58	@ 10,300 円	@ 1,950 円	@ 10,300 円	@ 1,950 円	12 ヶ月	264,355 円		01/04入居可	
		222,274 円	42,081 円			2,667,288 円				

※上記金額には別途消費税が必要となります。



Real Estate Innovation
株式会社 オフィスリーテイル

広島市中区中町7番41号 広島三栄ビル6階
TEL:082-504-7760 FAX:082-504-7761 免許番号:国土交通大臣(1) 第8690号
広島オフィス検索サイト <http://hiroshima.office-re.co.jp>